



SAMRÆMING VINNU OG FJÖLSKYLDULÍFS

M.SC. LOKAVERKEFNI – OBTM

RAGNHEIÐUR EYJÓLFSDÓTTIR

LEIÐBEINANDI: AUÐUR ARNA ARNARDÓTTIR, PH.D.

HUGTAKIÐ: VINNU – FJÖLSKYLDU JAFNVÆGI

Hvers vegna er þetta áhugavert málefni?

- Ísland sker sig úr varðandi marga þætti sem tilheyra málefninu s.s:
- Þjóðarmenningu almennt og vinnustaðamenningu sem er ólík því sem gerist í nágrannalöndunum, UK og USA þaðan sem flestar fræðigreinar um málefnið koma
- Atvinnupátttöku kvenna
- Fjölda barna á heimili
- Langa vinnuviku
- Fjölda einstæðra foreldra

Skilgreining á vinnu-fjölskyldu jafnvægi: Að einstaklingur nái að uppfylla væntingar samstarfsmanna/fjölskyldumeðlima gagnvart þeim hlutverkum sem krafist er bæði á vettvangi starfs og heimilis.

RANNSÓKNARSPURNINGAR

- **Hvernig finnst starfsfólki á íslenskum vinnumarkaði ganga að samræma fjölskyldu- og atvinnulíf?**
 - (Spurningar byggðar á Carlson o.fl, 2009. 3 spurningar, α .82)
- **Upplifir starfsfólk fyrirtækja með skýra fjölskyldustefnu betra jafnvægi milli fjölskyldu- og atvinnulífs en starfsfólk fyrirtækja sem ekki hafa skýra fjölskyldustefnu?**
 - (Spurt hvort fjölskyldustefna væri ríkjandi og svarmöguleikar voru; já, nei og veit ekki, svo var spurt um undirliði sem byggðust á módeli Voydanoff, 2005)
- **Hvaða breytingar í starfsumhverfi eru að mati þátttakenda líklegastar til að draga úr árekstrum vinnu við fjölskyldulíf og stuðla þar með að auknu jafnvægi þar á milli?**
 - (Spurningar byggðar á módeli Voydanoff, 2005)

ÞÁTTTAKENDUR

Þátttakendur	#	%
Karlar	379	61%
Konur	247	39%
Stm í einkafyrirtæki	356	58%
Stm í opinberu fyrirtæki	253	42%
Höfuðborgarsvæði	410	66%
Landsbyggð	209	34%
Dagvinna	555	90%
Vaktavinna	40	6%
Annað	21	3%
Stjórnandi	194	32%
Sérfræðingur	230	38%
Almennur starfsmaður	187	31%

DRÖG AÐ NIÐURSTÖÐUM

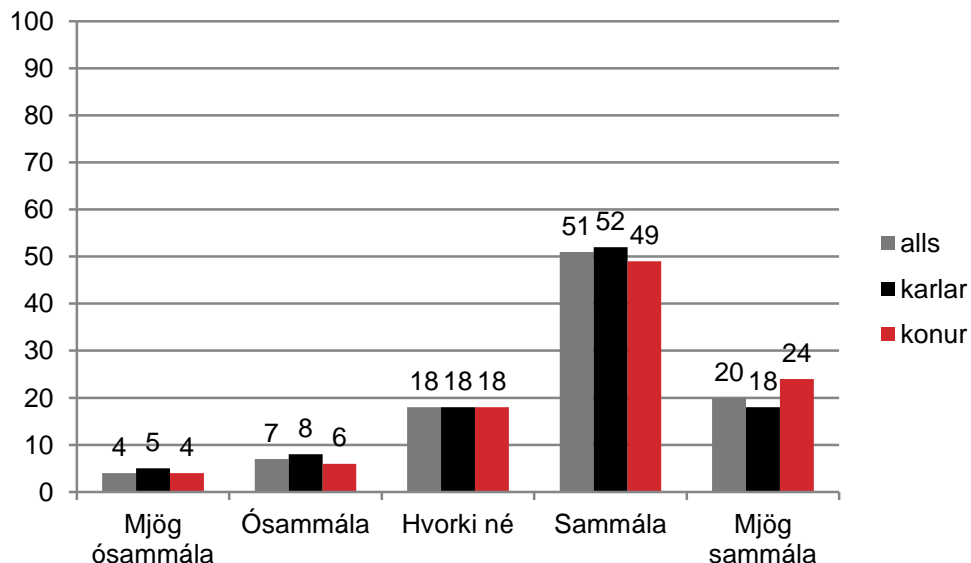
- Rétt er að ítreka að eftirfarandi eru frumdrög að niðurstöðum, gögnin komu í hús núna eftir páska og er um gríðarlega mikið magn gagna að ræða.
- Gögnin eru í vinnslu og á næstu glærum eru drög að fyrstu niðurstöðum kynnt.

NIDURSTÖÐUR

- Hvernig finnst starfsfólki á íslenskum vinnumarkaði ganga að samræma fjölskyldu- og atvinnulíf?

Samræming (3 sp.)

Mér finnst mér takast vel til að samræma fjölskyldulíf og vinnu



- Starfshlutfall
- Fjöldi vinnustunda á viku
- Vaktavinna vs. dagvinna

Hafa marktækt neikvæða fylgni við það hvernig fólki gengur að samræma vinnuna og fjölskyldulífið

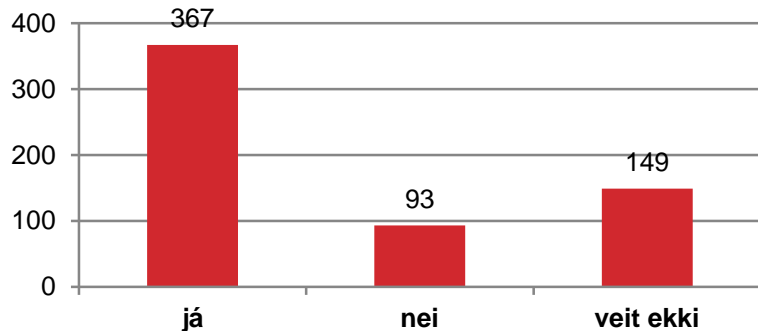
- Fjölskyldustefna,
- Sveigjanleiki,
- Stuðningur yfirmanna
- Starfsánægja

Hafa marktækt jákvæða fylgni við það hvernig fólki gengur að samræma vinnuna og fjölskyldulífið

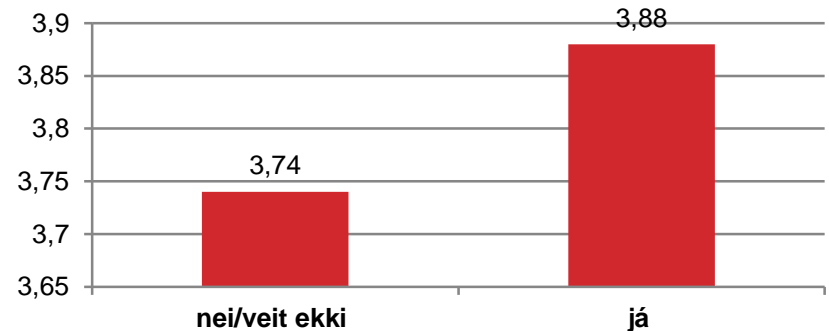
NIÐURSTÖÐUR

- **Upplifir starfsfólk fyrirtækja með skýra fjölskyldustefnu betra jafnvægi milli fjölskyldu- og atvinnulífs en starfsfólk fyrirtækja sem ekki hafa skýra fjölskyldustefnu?**

Er fjölskyldustefna hjá fyrirtækinu sem þú vinnur hjá?



Vinnu og fjölskyldu jafnvægi og fjölskyldustefna



Starfsmenn sem ekki hafa fjölskyldustefnu eða vita ekki hvort hún sé ríkjandi ($M=3,74$, $sf=.70$) upplifa meira ójafnvægi milli vinnu og fjölskyldu en þeir starfsmenn þar sem fjölskyldustefna er ríkjandi ($M=3,88$, $sf=.80$), $t(591)=-2.07$, $p<.05$.

NIÐURSTÖÐUR

Hvaða breytingar í starfsumhverfi eru að mati þátttakenda líklegastar til að draga úr árekstrum vinnu við fjölskyldulíf og stuðla þar með að auknu jafnvægi þar á milli?

VINNUTENGDIR MÖGULEIKAR

- Lækka starfshlutfall (22%)
- Fækka vinnustundum á viku (40%)
- Afpakka yfirvinnu (24%)
- Auka sjálfstæði í starfi (26%)
- Skipta um starf (17%)
- Auka möguleika á fjarvinnu
- Auka möguleika á frítöku sem greiðslu fyrir yfirvinnu

FJÖLSKYLDUTENGDIR MÖGULEIKAR

- Minni ábyrgð á ummönnun fjölskyldumeðlima (7%)
- Minni kröfur væru gerðar til mín heiman frá (8%)
- Viðvera við fjölskyldutengda atburði væri minni (4%)

TAKK FYRIR