

Samræming fjölskyldu og atvinnulífs

Vinnustaðurinn Landmælingar Íslands

20. nóvember 2012

Jensína Valdimarsdóttir, starfsmannastjóri

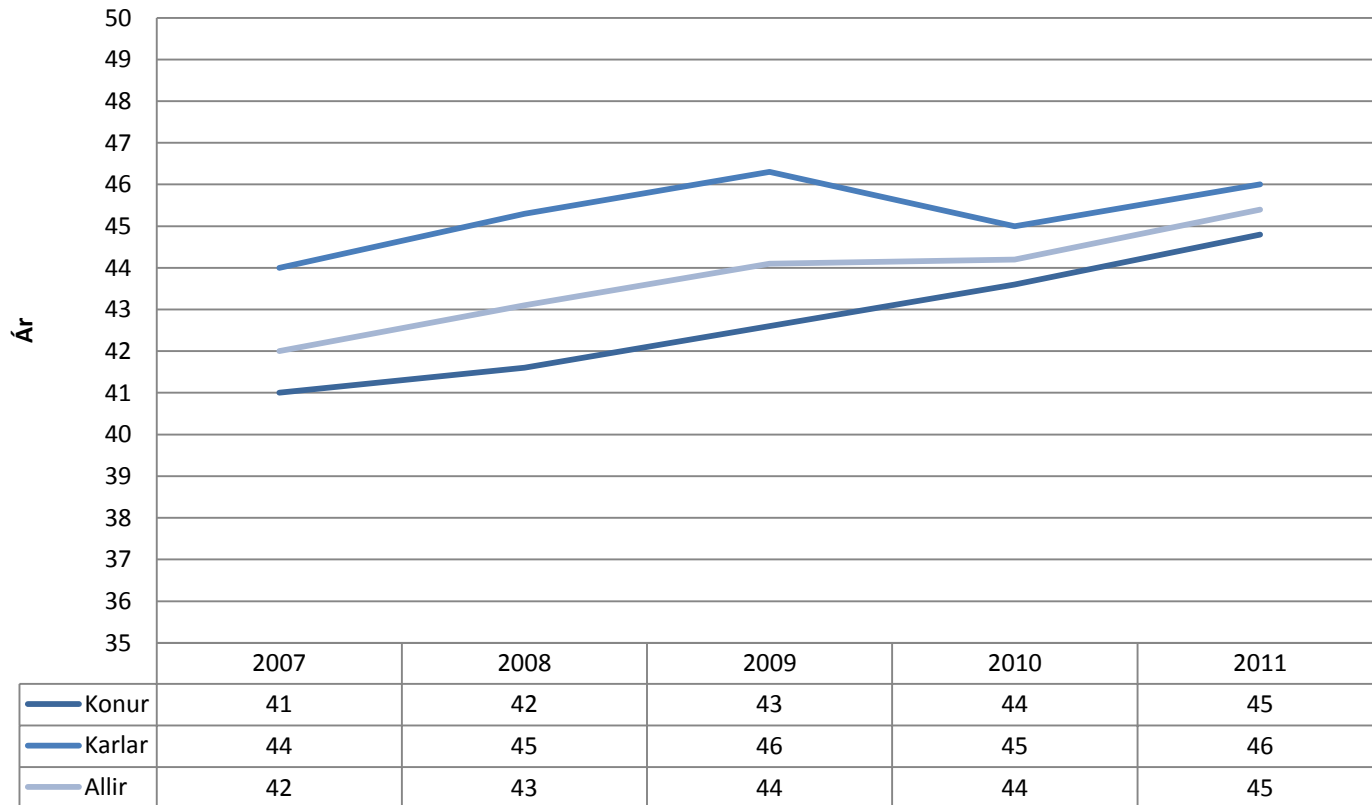
Magnús Guðmundsson, forstjóri



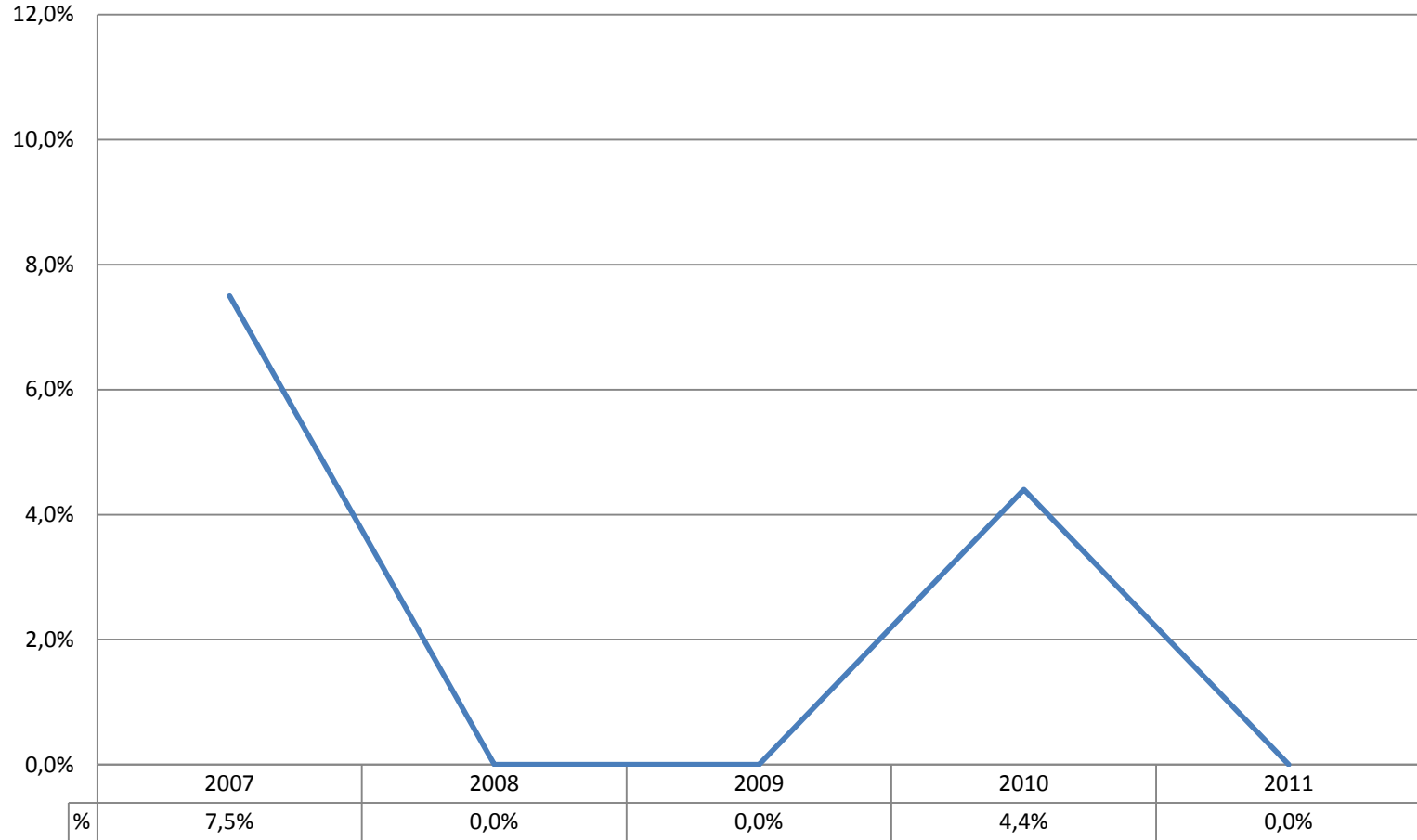
Landmælingar Íslands



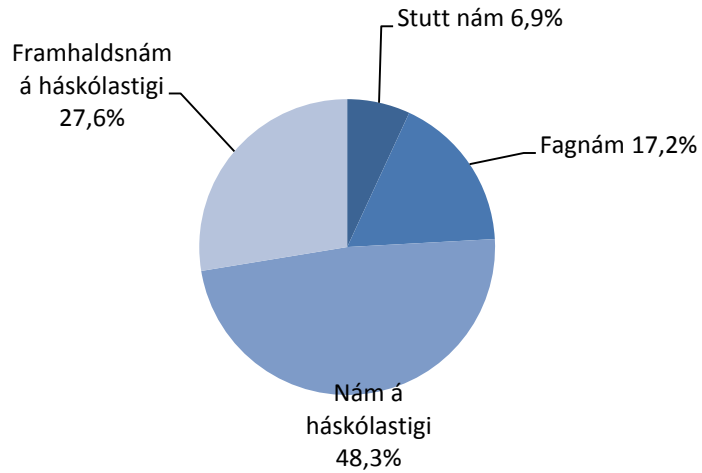
Meðalaldur 2007 - 2011



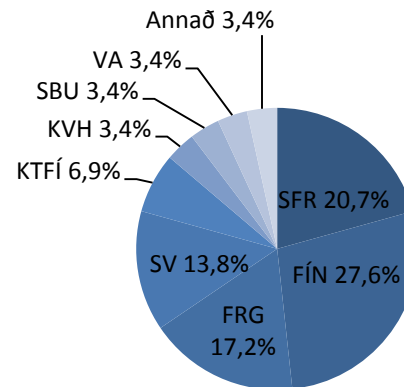
Starfsmannavelta 2007 - 2011



Menntun 2011



Stéttarfélög 2011



Gildi Landmælinga Íslands

Nákvæmni

Við vöndum vinnubrögð og öflum okkur sífelld nýrrar þekkingar. Við notum nýjustu tækni til að gögn og upplýsingar sem koma frá Landmælingum Íslands séu áreiðanlegar og öruggar fyrir notendur.

Notagildi

Við gætum þess að gögn og upplýsingar samræmist kröfum samfélagsins um notagildi. Við leggjum áherslu á öflugt samstarf, upplýsingagjöf og gott aðgengi að gögnum.

Nýsköpun

Við sýnum frumkvæði og sveigjanleika og leitum sífelld nýrra leiða við að auka virði og notagildi gagna, ferla og samstarfs. Við nýtum okkur innlent og erlent samstarf til að leita nýrra tækifæra og þekkinga.



Vinnutíminn

- Sveigjanlegur vinnutími
- Skólafrí
- Veikindi
- Læknisheimsóknir
- Uppsafnaður vinnutími



Starfsmaðurinn

- Starfsmannasamtöl
- Starfslýsingar
- Endurmenntun
- Starfsþróunaráætlun
- Virk þátttaka



Vinnuumhverfið

- Möguleiki á að vinna heima
- Gott upplýsingastreymi
- Áhættumat
- Úttekt á vinnuaðstöðu
- Launamál



Frískir starfsmenn

- Heilsufarsmæling
- Líkamsræktaráttak
- Líkamsrækt á vinnutíma
- Félagslíf



Gott starfsumhverfi

- Kannanir í mörg ár
- Bætt starfsumhverfi
- Ánægja starfsmanna





Takk fyrir!

